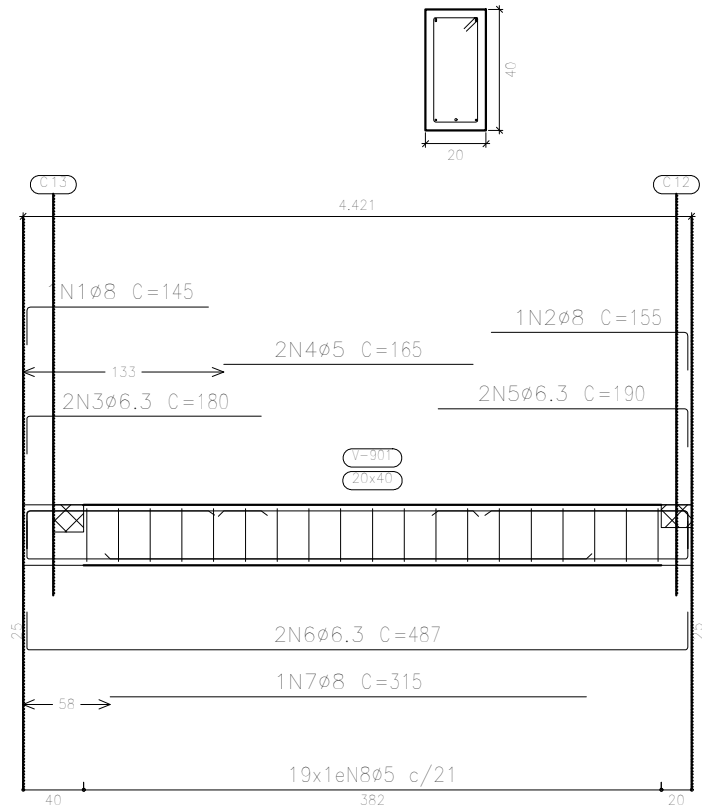


Elemento	Pos.	Diam.	Q.	Esquema (cm)	Comp. (cm)	Total (cm)	CA-50 (kg)	CA-60 (kg)
V 1	1	ø8	1		145	145	0.6	
	2	ø8	1		155	155	0.6	
	3	ø6,3	2		180	360	0.9	
	4	ø5	2		165	330		0.5
	5	ø6,3	2		190	380	0.9	
	6	ø6,3	2		487	974	2.4	
	7	ø8	1		315	315	1.2	
	8	ø5	19		108	2052		3.2
Total+10%:							7.3	4.1
ø5:							0.0	4.1
ø6,3:							4.7	0.0
ø8:							2.6	0.0
Total:							7.3	4.1

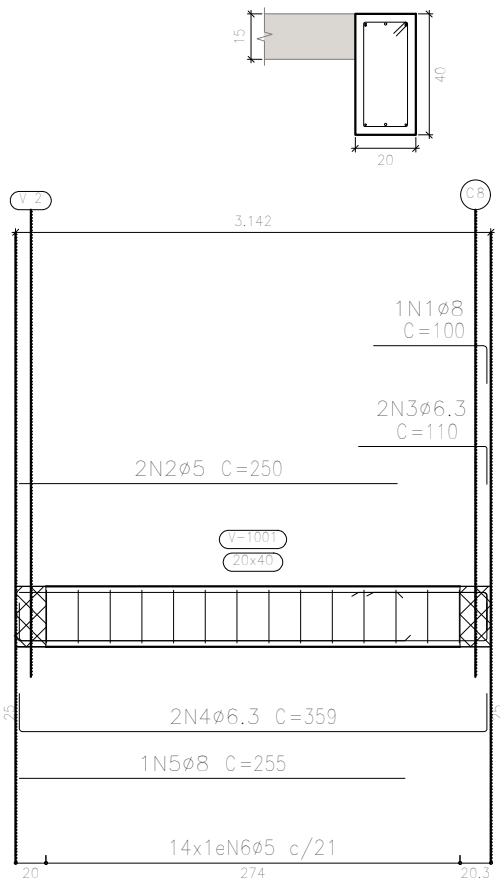
V 1
Escala vigas 1:50
Escala seções 1:25



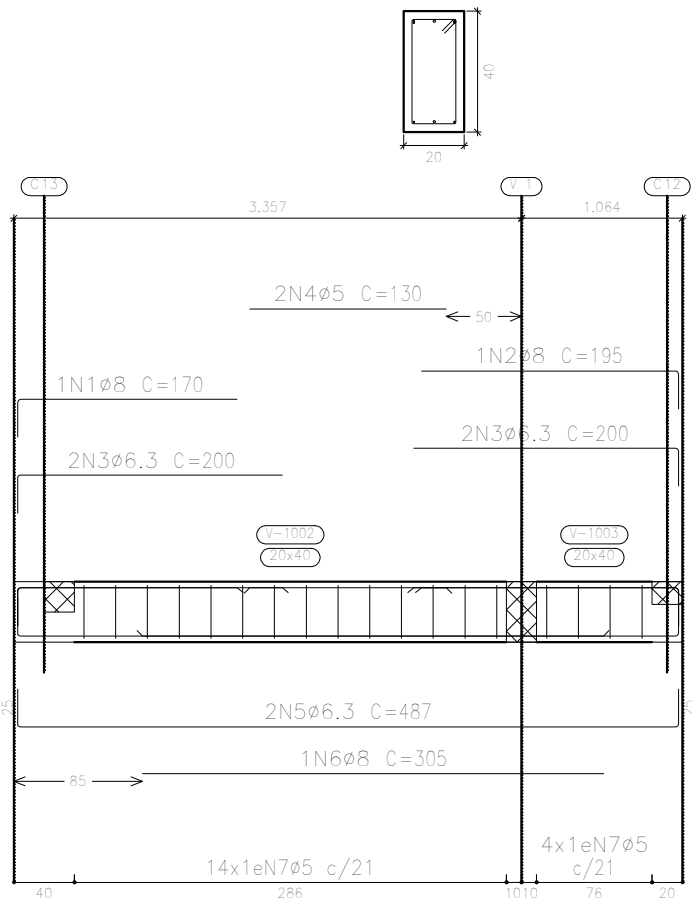
ACESSO COBERTURA
Desenho de vigas
Concreto: C25, con.desfav.
Aço das barras: CA-50 e CA-60
Aço dos estribos: CA-50 e CA-60
Escala vigas 1:50
Escala seções 1:25
Escala aberturas 1:25

Resumo Aço	Comp. total (m)	Peso+10% (kg)	Total
CA-50 ø6,3	17.1	5	
ø8	6.2	3	8
CA-60 ø5	23.8	4	4
Total			12

V 1
Escala vigas 1:50
Escala seções 1:25



V 2
Escala vigas 1:50
Escala seções 1:25



CASA DE MAQUINAS / BARRILETE
Desenho de vigas
Concreto: C25, con.desfav.
Aço das barras: CA-50 e CA-60
Aço dos estribos: CA-50 e CA-60
Escala vigas 1:50
Escala seções 1:25
Escala aberturas 1:25

Resumo Aço	Comp. total (m)	Peso+10% (kg)	Total
CA-50 ø6,3	27.1	7	
ø8	10.3	4	11
CA-60 ø5	42.2	7	7
Total			18

Elemento	Pos.	Diam.	Q.	Esquema (cm)	Comp. (cm)	Total (cm)	CA-50 (kg)	CA-60 (kg)
V 1	1	ø8	1		100	100	0.4	
	2	ø5	2		250	500		0.8
	3	ø6,3	2		110	220	0.5	
	4	ø6,3	2		359	718	1.8	
	5	ø8	1		255	255	1.0	
	6	ø5	14		108	1512		2.4
Total+10%:							4.1	3.5
V 2	1	ø8	1		170	170	0.7	
	2	ø8	1		195	195	0.8	
	3	ø6,3	4		200	800	2.0	
	4	ø5	2		130	260		0.4
	5	ø6,3	2		487	974	2.4	
	6	ø8	1		305	305	1.2	
	7	ø5	18		108	1944		3.1
Total+10%:							7.8	3.9
ø5:							0.0	7.4
ø6,3:							7.4	0.0
ø8:							4.5	0.0
Total:							11.9	7.4

RESPONSÁVEIS TÉCNICOS:

COORDENADOR:
Arq.to Marlon Vinícius Lima,
CAU: A96639-8
RRT: 6574858

RESPONSÁVEL PELO PROJETO:
Eng. Civil Dario Nascimento
CREA: 5069979311
ART: 28027230180106426

CONTRATADA:

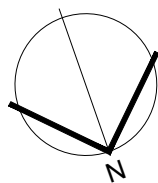
INPLENITUS
Projetos, Gerenciamento e Fiscalização de Obras Ltda.

End.: Rua Tenente Negrão, 90 - 5º Andar - Itaim Bibi - SP
Fone +55 11 3739 - 4659
E-mail: inplenitus@inplenitus.com.br
Site: www.inplenitus.com.br



CLIENTE: CÂMARA MUNICIPAL DE CAIEIRAS

NORTE DE PROJETO:



OBJETO: NOVA SEDE DA CÂMARA MUNICIPAL DE CAIEIRAS

ESCALA: INDICADO
DATA: 01/2018

ENDEREÇO: AVENIDA MANUEL CARLOS GOMES - CENTRO, CAIEIRAS - SP

VERSÃO: 00
FORMATO: A2

FASE: PROJETO EXECUTIVO
ESTRUTURA

DISCIPLINA: EST
FOLHA Nº: 42 / 56

ASSUNTO: VIGAS
FOMAS E ARMAÇÕES